

જિલ્લા શિક્ષણ સમિતિ - કચ્છ.

દ્વિતીય સત્રાંત કસોટી - 2023-2024

તા. : 18/04/2024

ધોરણ :- 7

ગુણ :- 80

વાર :- ગુરુવાર

વિષય :- વિજ્ઞાન

સમય :- 8.00 થી 11.00

પ્ર-1 (અ) નીચેના વિધાનો ખરા છે કે ખોટા જણાવો. (2)

1. હિમોગ્લોબિનની હાજરીના લીધે રુધિરનો રંગ લાલ હોય છે.
2. મનુષ્યના મૂત્રમાં મુખ્ય ઉત્સર્ગ દ્રવ્ય તરીકે યુરિયા જોવા મળે છે.

(બ) નીચે આપેલા પ્રશ્નોના જવાબ માટે યોગ્ય વિકલ્પ પસંદ કરો. (2)

1. બીજનો ફેલાવો વનસ્પતિને કઈ રીતે ઉપયોગી છે ?
(A) વધુ ગીચતા અટકાવે (B) સૂર્યપ્રકાશ અને પાણીની સ્પર્ધા અટકાવે
(C) નવા નિવાસસ્થાનો બનાવે (D) આપેલા તમામ
2. પાનકુટીમાં પ્રજનન દ્વારા થાય છે.
(A) ફુલ (B) પ્રકાંડ
(C) મૂળ (D) પર્ણ

(ક) નીચે આપેલી સંજ્ઞા કયા વિદ્યુત ઘટકની છે તેનું નામ લખો (2)

1. $\frac{+}{-} \text{---} = \text{---}$

2. $\text{---} \text{---} = \text{---}$

પ્રજ્ઞાચક્ષુ વિદ્યાર્થીઓ માટે

પ્ર-1 (ક) નીચેના પ્રશ્નોના જવાબ આપો.

1. એકથી વધુ વિદ્યુતકોષ જોડીને શું બનાવી શકાય ?
2. (બંધ/ખુલ્લા) વિદ્યુત પરિપથમાંથી વિદ્યુત પસાર થઈ શકે છે.

(ડ) નીચે આપેલા વિધાનોમાંથી ખોટું વિધાન સુધારી વાક્ય ફરીથી લખો. (2)

1. અરીસો એ પારદર્શક પદાર્થ છે.
2. વાહનોની હેડલાઈટમાં બહિર્ગોળ લેન્સ વપરાય છે.

પ્ર-2 (અ) તફાવત આપો.

(4)

1. રક્તકણો અને શ્વેતકણો
2. અરીસો અને લેન્સ

(બ) યોગ્ય જોડકા જોડો.

(2)

(અ)

(બ)

- | | |
|-----------------------|----------------------------------|
| 1. સ્વિચ ઓફ સ્થિતિમાં | (a) વિદ્યુત પ્રવાહની ચુંબકીય અસર |
| 2. લોખંડની ખીલ | (b) વિદ્યુત પ્રવાહની ઉષ્મીય અસર |
| 3. રૂમ હિટર | (c) વિદ્યુતના વાહક |
| 4. વિદ્યુત ઘંટડ | (d) ખુલ્લો વિદ્યુત પરિપથ |

પ્ર-3 (1) નીચે આપેલ વનસ્પતિના બીજનું પવન, પાણી અને પ્રાણી દ્વારા થતા ફેલાવામાં વર્ગીકરણ કરો. (3)

(નાળીયેર, ગાડરીયું, સુર્યમુખી, ઘાસના બીજ, યરના મદાર)

(2) નીચે આપેલ પદાર્થોનું પારદર્શક, અપારદર્શક, પારભાસકમાં વર્ગીકરણ કરો. (3)

(સફેદ પોલિથીન, અરાસા, પથ્થર, તેલવાળો કાગળ, શુદ્ધ પાણી, હવા)

પ્ર-4 (અ) નીચે આપેલા વિકલ્પોમાંથી યોગ્ય વિકલ્પ પસંદ કરી જવાબ લખો.

(2)

1. ઝડપનો મૂળભૂત એકમ કયો છે ?

(A) km/h

(B) m/s

(C) km/s

(D) m/m

2. દોડતી વખતે તમારા હાથની ગતિ

(A) સુરેખ ગતિ

(B) દોલન ગતિ

(C) વર્તળાકાર ગતિ

(D) અનિયમિત ગતિ

(બ) નીચેની ખાલી જગ્યા પૂરો.

(2)

1. ઘર અને ઉઘોગો દ્વારા મુક્ત થતું ગંદું પાણી એ કહેવાય છે.

2. પાણીને જેવા રસાયણોથી જંતુમુક્ત કરી શકાય છે.

(ક) નીચેના પ્રશ્નોના ટૂંકમાં જવાબ આપો.

(4)

1. તમારા મતે શૌચાલયનું મહત્વ પ્રદૂષણની દૃષ્ટિએ જણાવો.
2. પ્રકાશના પરાવર્તનનો વ્યવહારમાં ક્યાં ક્યાં ઉપયોગ થાય છે ?

પ્ર-5 નીચે આપેલા પ્રશ્નોના જવાબ લખો.

(4)

1. તમારા ગામમાં વારંવાર હિંસક પ્રાણીઓ આવે છે. તેની પાછળનું કારણ શું હોઈ શકે ?
2. ગટરના યોગ્ય સંચાલન માટે કઈ-કઈ બાબતોનું ધ્યાન રાખવું જોઈએ.

પ્ર-6 નીચે આપેલા વિધાનોના વૈજ્ઞાનિક કારણ આપો. (કોઈપણ ચાર)

(12)

1. આપણે દરરોજ યોગ્ય માત્રામાં પાણી પીવું જોઈએ.
2. પુષ્પો રંગબેરંગી અને સુગંધિત હોય છે.
3. નવ્યાએ વરસાદમાં પલળ્યા બાદ સ્વિચ ચાલુ કરવી જોઈએ નહિ.
4. આપણે જંગલોની જાળવણી કરવી જ જોઈએ.
5. એલ્યુમિનિયમની થાળીમાં ખનકને પોતાનું મોં દેખાતું નથી.
6. વાહનોના સાઈડ ગ્લાસમાં વસ્તુઓ તેના પરિમાણ કરતા નાની દેખાય છે.

પ્ર-7 નીચે આપેલા પ્રશ્નોના જવાબ આપો. (કોઈપણ ચાર)

(12)

1. ડાયાલિસિસ વિષે સમજ આપો.
2. પરાગરજના વહનમાં પક્ષીઓ અને જીવજંતુઓ કઈ રીતે ઉપયોગી છે ?
3. ઘરમાં ફ્યુઝ કે MCB શા માટે વાપરવી જોઈએ ?
4. “સ્વચ્છતા અને રોગ” વચ્ચેનો સંબંધ સમજાવો.
5. જંગલો પૂરને કેવી રીતે રોકે છે ?
6. જંગલોમાંથી મળતી પેદાશોની યાદી બનાવો.

પ્ર-8 નીચેના દાખલા ગણો. (કોઈપણ બે)

(4)

1. એક કારની ઝડપ 70 કિમી/કલાકની છે. તો તેણે 2 કલાકમાં કેટલું અંતર કાપ્યું હશે ?
2. વિરના ઘરથી શાળાનું અંતર 120 મીટર છે. તે અંતર કાપવા 1 મિનિટ લે છે. તો તેની ઝડપ મીટર/સેકન્ડમાં શોધો.
3. લોલક 20 દોલન પૂર્ણ કરવા 32 સેકન્ડનો સમય લે છે. તો તેનો આવર્તકાળ શોધો.

પ્ર-9 (અ) આકૃતિ દોરી નામનિર્દેશન કરો. (કોઈપણ એક)

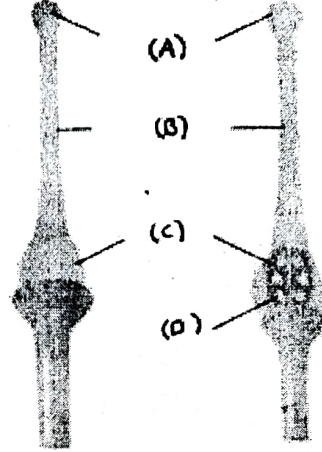
(4)

1. મનુષ્યમાં ઉત્સર્જન તંત્ર
2. પરિવહનતંત્રની યોજનાકીય રેખાકૃતિ

પ્રજ્ઞાચક્ષુ વિદ્યાર્થીઓ માટે

1. મનુષ્યના શરીરમાં રુધિરની ઉપયોગીતા જણાવો.
2. ઉત્સર્જનતંત્રમાં ઉત્પન્ન થયેલો કચરો બહાર કાઢવો જરૂરી છે. સમજાવો.

(બ) નીચેની આકૃતિમાં નામ નિદર્શન કરો.



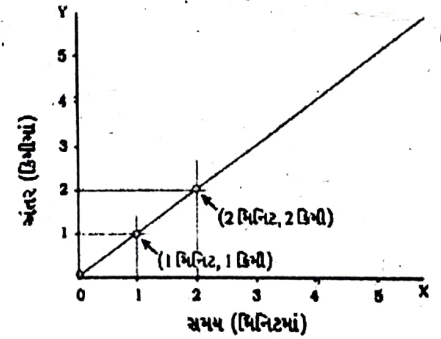
(4)

પ્રજ્ઞાચક્ષુ વિદ્યાર્થીઓ માટે

1. ચીસ્ટમાં કલિકાસર્જન દ્વારા પ્રજનન સમજાવો.

પ્ર-10 નીચે આપેલા અંતર→સમયના આલેખ પરથી પ્રશ્નોના જવાબ આપો.

1. આ આલેખ પરથી આપણે કઈ-કઈ માહિતી મળે છે ?
2. કાર 4 મિનીટના અંતે કેટલું અંતર કાપશે ?
3. 5 Km અંતર કાપવા કેટલો સમય લાગશે ?
4. શું આ કાર અચળ ઝડપે ગતિ કરે છે ?



(4)

પ્રજ્ઞાચક્ષુ વિદ્યાર્થીઓ માટે

1. જળઘડી બનાવવા માટેની કાર્ય પદ્ધતિ વર્ણવો.

પ્ર-11 નીચેના પ્રશ્નોના વિસ્તૃત જવાબ આપો. (કોઈપણ એક)

(4)

1. કચરાના ઢગલામાંથી કાપડની થેલીઓ અલગ કરવા વિદ્યુતચુંબક વાપરી શકાય ? તમારા મંતવ્ય રજૂ કરો.
2. વિદ્યુત પ્રવાહની ઉષ્મીય અસર સમજાવવા માટેની પ્રવૃત્તિનું વર્ણન કરો.

પ્ર-12 સૂર્યઘડી બનાવવાની કાર્ય પદ્ધતિનું વર્ણન કરો.

(4)